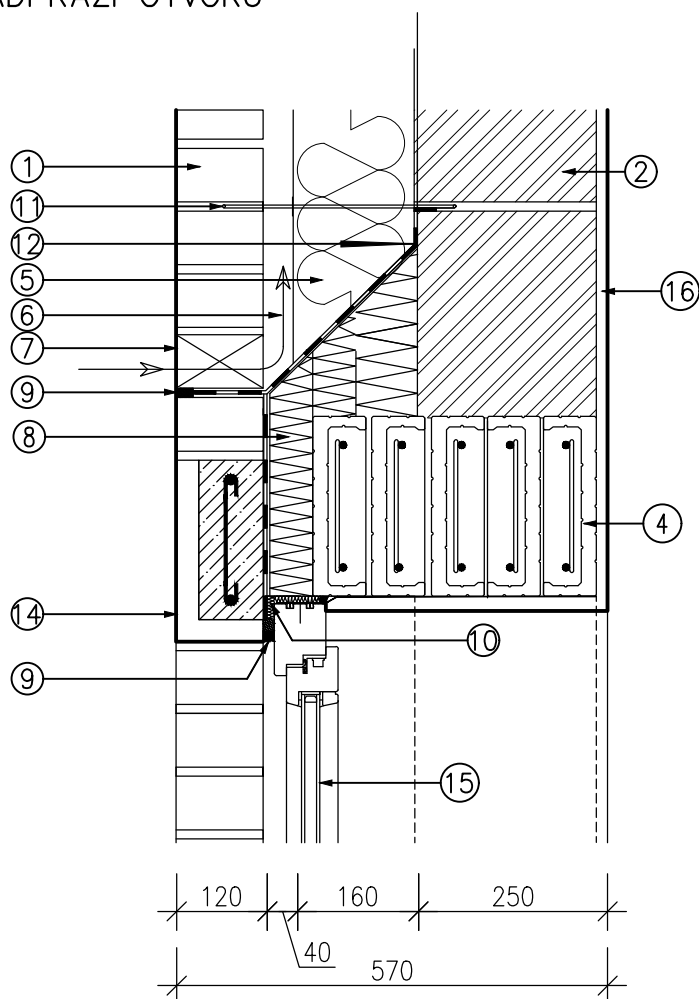
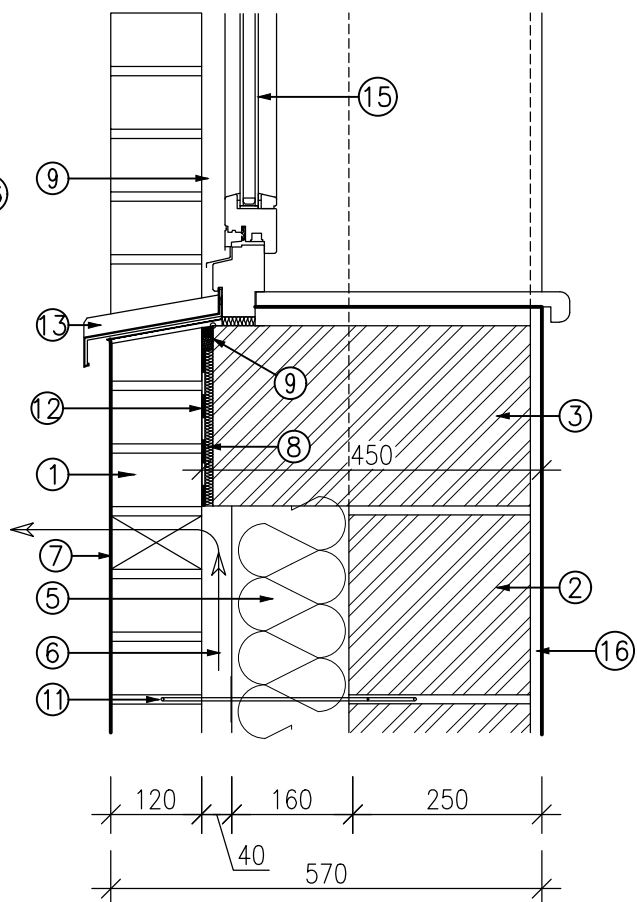


NADPRAŽÍ OTVORU



PARAPET



- ① LÍCOVÉ PÁLENÉ ZDIVO 250/120/75
- ② CIHELNÉ ZDIVO TL. 250mm, P+D
- ③ CIHELNÉ ZDIVO TL. 365mm, P+D
- ④ KERAMOBETONOVÝ SYSTÉMOVÝ PŘEKLAD R. 70/238mm
- ⑤ TEPELNÁ IZOLACE Z MINERÁLNÍCH DESEK ČEDIČOVÉ VLNY TL. 160mm
- ⑥ ODVĚTRÁVANÁ VZDUCHOVÁ MEZERA Š. 40mm
- ⑦ VĚTRÁNÍ NEPROMALTOVANOU SVISLOU SPÁROU
- ⑧ EXTRUDOVANÝ PĚNOVÝ POLYSTYREN
- ⑨ TRVALE PLASTICKÉ ZATMELENÍ SPÁRY SE STLAČITELNOU VÝPLNÍ
- ⑩ POLYURETANOVÁ PĚNA NÍZKOEXPANZNÍ
- ⑪ KOTVÍCÍ NEREZOVÉ PRVKY (DLE VÝROBCE)
PRO DODATEČNÉ OSAZENÍ S KOMBINOVANOU PŘÍCHYTKOU
IZOLACE DO LOŽNÝCH SPÁR HLAVNÍHO ZDIVA
- ⑫ HYDROIZOLACE
- ⑬ OPLECHOVÁNÍ PARAPETU
- ⑭ PREFABRIKÁT Z LÍCOVEK
VÝZTUŽ JE NUTNÉ DOLOŽIT STATICKÝM VÝPOČTEM DODAVATELE SYSTÉMU
OPLÁŠTĚNÍ
- ⑮ VÝPLŇ OTVORU (OKNO)
- ⑯ SÁDROVÁ OMÍTKA, HLAZENÁ VČ. NÁTĚRU VE DVOU VRSTVÁCH

DETAIL B M 1:10

DETAIL PÁLENÉHO LÍCOVÉHO ZDIVA – NADPRAŽÍ A PARAPET